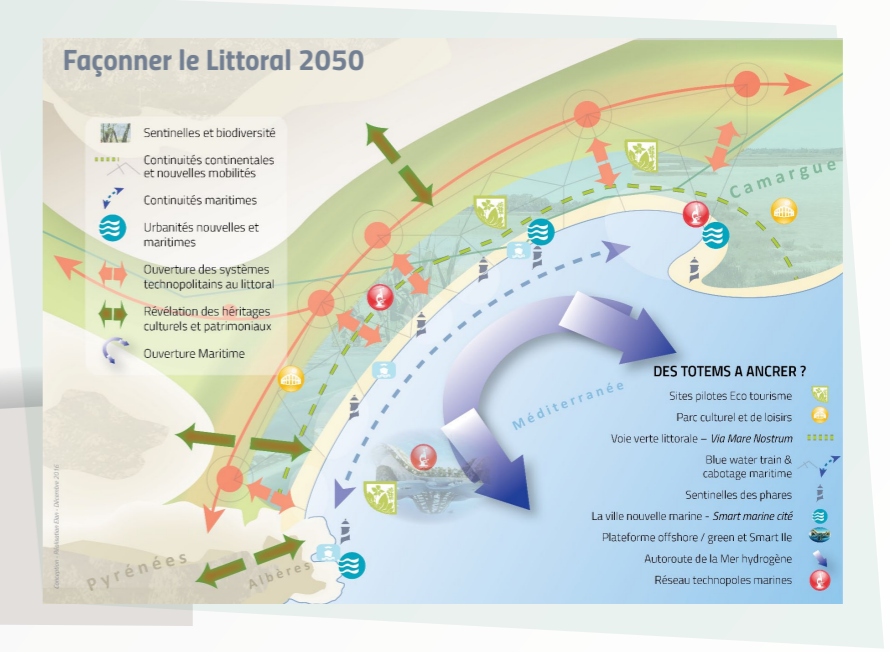
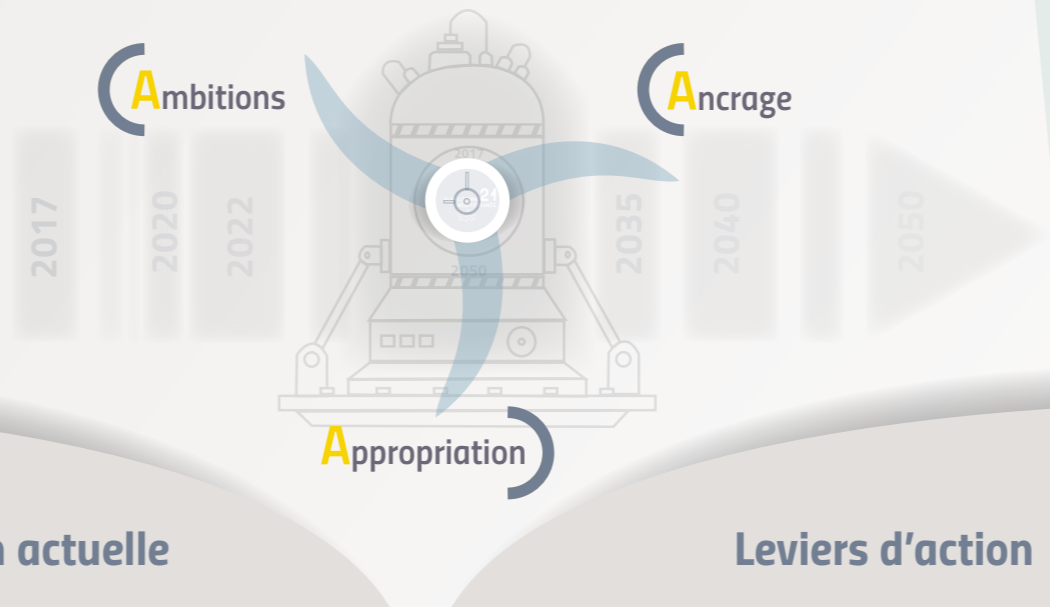
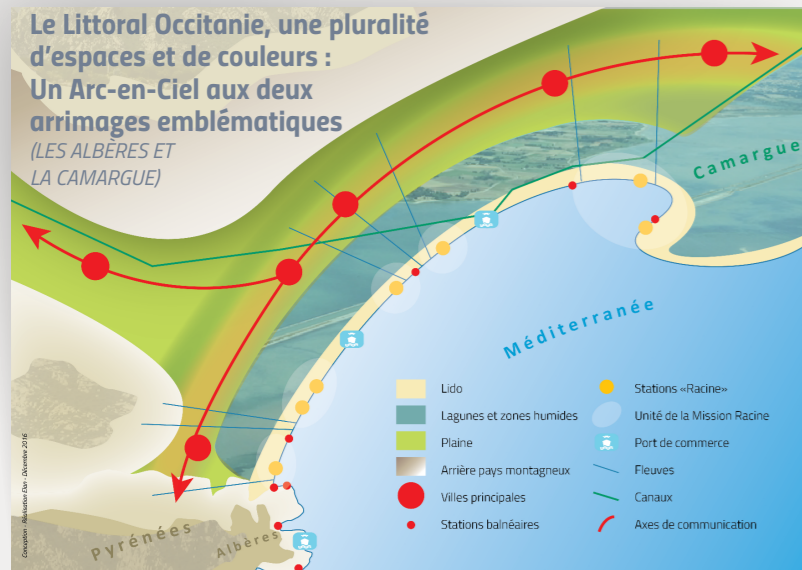


Conception / Réalisation Elan Développement - Janvier 2017



Espaces d'interdépendance	Environnement	Aménagement	Tourisme	Economie	Projets Totems possibles	Environnement	Aménagement	Tourisme	Economie
<b>Arrière pays : plateaux / garrigues et montagne</b>	<ul style="list-style-type: none"> <li>Nombreux fleuves côtiers</li> <li>Forte valeur patrimoniale (montagnes)</li> <li>Parcs Naturels</li> </ul>	<ul style="list-style-type: none"> <li>Liaisons complexes villes/stations balnéaires/littoral</li> <li>Transports maritimes peu développés</li> <li>Crues dévastatrices</li> </ul>	<ul style="list-style-type: none"> <li>Canal du Midi en déclin</li> <li>Proximité des montagnes et du littoral</li> <li>Cités antiques proches du littoral</li> </ul>	<ul style="list-style-type: none"> <li>Proximité des centres universitaires et de recherche</li> <li>Proximité des centres administratifs, des services</li> </ul>	Un nom de baptême pour OCCITANIE LITTORAL 21	<ul style="list-style-type: none"> <li>Suivi des comportements des fleuves et de leurs bassins versants</li> <li>Mise en valeur le patrimoine des écosystèmes</li> </ul>	<ul style="list-style-type: none"> <li>Valorisation des liaisons arrière-pays / littoral</li> <li>Aménagement des cours d'eau pour lutter contre les inondations</li> </ul>	<ul style="list-style-type: none"> <li>Dynamiser les circuits découvertes</li> <li>Redécouverte du patrimoine culturel</li> <li>Lier tourisme balnéaire &amp; découverte et aventure</li> </ul>	<ul style="list-style-type: none"> <li>Appuyer les projets de recherche en liaison avec le littoral</li> <li>Synergies entre économie «continentale» et économie maritime</li> </ul>
<b>Plaine littorale</b>	<ul style="list-style-type: none"> <li>Ressources en eau vulnérables</li> <li>Espaces agricoles remarquables</li> <li>Paysages marins et littoraux délaissés</li> </ul>	<ul style="list-style-type: none"> <li>Erosion et stérilisation des terres</li> <li>Mitige des espaces agricoles naturels</li> </ul>	<ul style="list-style-type: none"> <li>Produits régionaux de grande qualité</li> <li>Agro-tourisme insuffisamment développé</li> <li>Métropoles et réseaux de villes proches du littoral</li> </ul>	<ul style="list-style-type: none"> <li>Possibilité de valorisation agriculture par des circuits courts</li> <li>Savoir faire en matière de valorisation et protection des ressources en eau</li> </ul>		<ul style="list-style-type: none"> <li>Protection des eaux</li> <li>Protection et valorisation des espaces agricoles remarquables</li> <li>Valorisation des paysages</li> <li>Lutte contre les rejets polluants les nappes phréatiques</li> </ul>	<ul style="list-style-type: none"> <li>Lutte contre l'érosion et la stérilisation des terres &amp; le mitage des activités et valorisation des espaces agricoles et naturels</li> <li>Développement des modes de transport durables vers les villes</li> </ul>	<ul style="list-style-type: none"> <li>Favoriser l'hébergement touristique</li> <li>Développement de l'Agro-tourisme &amp; du tourisme d'affaires</li> </ul>	<ul style="list-style-type: none"> <li>Valorisation de l'agriculture</li> <li>Dynamiser les circuits courts</li> <li>Appuyer les projets de recherche de valorisation des ressources en eau</li> </ul>
<b>Absence de liaison entre les très nombreux espaces littoraux (zones humides, étangs, lagunes)</b>									
<b>Lagunes / Bassin / Etangs / Canaux</b>	<ul style="list-style-type: none"> <li>Systèmes lagunaires eutrophiés, dégradés</li> <li>Zones humides remarquables</li> <li>Qualité des eaux en voie de dégradation</li> <li>Prolifération des moustiques</li> </ul>	<ul style="list-style-type: none"> <li>Flux polluants croissants</li> <li>Manque de liens transversaux entre stations</li> <li>Problème de stationnement</li> <li>Présence de « marinas lagunaires »</li> </ul>	<ul style="list-style-type: none"> <li>Possibilité de développement du tourisme vert</li> <li>Nombreux espaces à découvrir</li> <li>De grands espaces à valoriser</li> </ul>	<ul style="list-style-type: none"> <li>Forte activité de pêche</li> <li>Milieux favorables à l'aquaculture (écloserie)</li> <li>Nombreuses salines existantes</li> <li>Activités de conchylicultures</li> </ul>	<ul style="list-style-type: none"> <li>La voie verte littorale - La Via Mare Nostrum</li> <li>Une filière agri/aquaculinaire - Occitania Sea &amp; Healthy Food</li> <li>Site pilote Eco tourisme-Sentinelles et marina lagunaires</li> <li>Parc culturel et de loisirs Antiques ports &amp; Romania Park</li> <li>Label Territoire mondial d'innovation - La Digital Blue Valley</li> <li>Réseau Technopoles Ecotechnologies Marines - Occitania Med Tech</li> </ul>	<ul style="list-style-type: none"> <li>Restauration des systèmes lagunaires eutrophiés</li> <li>Protection des zones humides</li> <li>Création d'un corridor vert et bleu</li> <li>Garantie de la qualité des eaux</li> <li>Lutte anti vectorielle (moustiques)</li> </ul>	<ul style="list-style-type: none"> <li>Gestion des flux polluants</li> <li>Création de liens transversaux entre stations</li> <li>Modernisation des marina lagunaires</li> <li>Modernisation des ports</li> <li>Déplacements «doux» et stationnements «excentrés»</li> </ul>	<ul style="list-style-type: none"> <li>Favoriser le développement du tourisme vert</li> <li>Ateliers de découverte: biodiversité, salines, canaux...</li> <li>Développement du tourisme sportif et de santé</li> <li>Insérer les canaux dans le tourisme littoral</li> </ul>	<ul style="list-style-type: none"> <li>Modernisation de la pêche</li> <li>Développement de l'aquaculture (écloserie)</li> <li>Extension des activités des salines &amp; produits dérivés</li> <li>Création de technopoles bio-ressources marines</li> </ul>
<b>Infrastructures littorales Ports / Marinas / Zones d'activité / ...</b>	<ul style="list-style-type: none"> <li>Impacts forts des activités sur le milieu naturel (faune, flore)</li> </ul>	<ul style="list-style-type: none"> <li>Manque de zones d'activité</li> <li>Nécessité de dragages</li> <li>De nombreux ports disséminés</li> </ul>	<ul style="list-style-type: none"> <li>Manque de musées d'archéologie /centres pour séminaire/...</li> <li>Activités de croisières peu développées</li> </ul>	<ul style="list-style-type: none"> <li>Peu d'activités liées à la mer</li> </ul>	<ul style="list-style-type: none"> <li>Restoration des échanges lagunes/mer</li> <li>Valorisation des paysages</li> <li>Stratégie Régionale de la Biodiversité marine et côtière.</li> </ul>	<ul style="list-style-type: none"> <li>Création de zones d'activité près des ports</li> <li>Elaboration d'un Schéma régional des dragages</li> <li>Modernisation des ports</li> </ul>	<ul style="list-style-type: none"> <li>Création de musées d'archéologie</li> <li>Organisation des escales et accueil des croisiéristes</li> <li>Projets d'aquarium</li> </ul>	<ul style="list-style-type: none"> <li>Création de centre «Bio inspiré et écologie marine»</li> </ul>	
<b>Stations Balnéaires</b>	<ul style="list-style-type: none"> <li>Stations déconnectées de leur environnement naturel</li> </ul>	<ul style="list-style-type: none"> <li>Constructions anciennes, vieillissantes et inadaptées aux touristes</li> </ul>	<ul style="list-style-type: none"> <li>Manque d'espaces attractifs</li> </ul>	<ul style="list-style-type: none"> <li>Stations déconnectées du monde marin</li> </ul>	<ul style="list-style-type: none"> <li>La ville nouvelle marine / Smart marine cité - L'Oc' cité</li> </ul>	<ul style="list-style-type: none"> <li>Gestion des adductions et assainissements</li> <li>Garantie des aqualités paysagères</li> </ul>	<ul style="list-style-type: none"> <li>Soutien des projets innovants</li> <li>Accueil des populations actives</li> <li>Reconquête de l'immobilier de loisirs</li> <li>Urbanisme d'excellence</li> </ul>	<ul style="list-style-type: none"> <li>Création d'espaces attractifs, publics</li> <li>Création de centres thalassothérapie et thalassothermie</li> </ul>	<ul style="list-style-type: none"> <li>Dynamiser l'économie circulaire marine et littorale</li> </ul>
<b>LIDO Cordon Rivage</b>	<ul style="list-style-type: none"> <li>Echanges lagunes/mer perturbés</li> <li>Paysages non valorisés</li> <li>Rôle protecteur naturel mis à mal</li> </ul>	<ul style="list-style-type: none"> <li>Forte érosion littorale</li> <li>Disparition de certaines plages</li> <li>Occupation du lido par de nombreuses constructions</li> </ul>	<ul style="list-style-type: none"> <li>Phares et promontoires rocheux insuffisamment valorisés</li> <li>«Valorisation, adaptation, relocalisation des Cabanes»</li> </ul>	<ul style="list-style-type: none"> <li>Dispositifs de lutte contre l'érosion</li> </ul>	<ul style="list-style-type: none"> <li>Sentinelles des phares</li> </ul>	<ul style="list-style-type: none"> <li>Restauration des échanges lagunes/mer</li> <li>Valorisation des paysages</li> <li>Stratégie Régionale de la Biodiversité marine et côtière.</li> </ul>	<ul style="list-style-type: none"> <li>Lutte contre l'érosion littorale</li> <li>Restauration du lido, des dunes et des plages</li> <li>Préservation des phares et des sites rocheux</li> </ul>	<ul style="list-style-type: none"> <li>Valorisation patrimoniale du réseau des phares</li> <li>Valorisation des côtes rocheuses</li> </ul>	<ul style="list-style-type: none"> <li>Suivi et contrôle du Lido et des plages (ingénierie)</li> <li>Soutenir les expérimentations de lutte contre l'érosion</li> </ul>
<b>Mer</b>	<ul style="list-style-type: none"> <li>Qualité des eaux satisfaisantes mais vulnérables</li> <li>Parc naturel marin du Golf du Lion : atout majeur</li> <li>Aires marines protégées (sites Natura 2000)</li> </ul>	<ul style="list-style-type: none"> <li>Absence d'îles</li> <li>Fonds marins peu profonds</li> <li>Peu de ports en eau profonde</li> <li>Courants marins faibles</li> </ul>	<ul style="list-style-type: none"> <li>Activités sportives marines en plein essor</li> <li>Très grand nombre de bateaux de plaisance</li> <li>Activités de plongée</li> </ul>	<ul style="list-style-type: none"> <li>Stocks halieutiques menacés</li> <li>Activités piscicoles peu développées</li> <li>Projets éoliens flottants</li> <li>Routes maritimes méditerranéennes sous développées</li> </ul>	<ul style="list-style-type: none"> <li>Un évènement nautique international-La Course Circum</li> <li>Le train du littoral &amp; cabotage maritime-Le Blue Water Train</li> <li>Plateforme Offshore &amp; Green Smart Ile - Occit' Island/ Occit'Ile</li> <li>Autoroute de la Mer/hydrogène</li> </ul>	<ul style="list-style-type: none"> <li>Une vision maritime</li> <li>Valorisation des réserves &amp; zones marines protégées</li> <li>Valorisation de la mer comme espace de découverte sous marine</li> </ul>	<ul style="list-style-type: none"> <li>Construction de bases nautiques</li> <li>Adaptation des ports en eau profonde aux trafics maritimes</li> <li>Favoriser l'appel à projet de plateformes off-shore</li> <li>Planification des activités en mer</li> </ul>	<ul style="list-style-type: none"> <li>Développement des activités sportives marines</li> <li>Développer le tourisme de santé</li> <li>Dynamiser le cabotage maritime</li> <li>Sécurisation des sites de sports</li> <li>Accompagner les activités de plongée/découverte</li> </ul>	<ul style="list-style-type: none"> <li>Croissance conchyliculture &amp; stocks halieutiques</li> <li>Transformation produits mer</li> <li>Accompagner les projets éoliens flottants &amp; plateformes multi-activités</li> <li>Développement du transport maritime</li> </ul>